



THE INVESTMENT
FUNDS INSTITUTE
OF CANADA

L'INSTITUT DES FONDS
D'INVESTISSEMENT
DU CANADA

C'est votre argent. Informez-vous.

Boîte à outils pour les courtiers et les représentants

Au premier semestre de 2018, les sociétés de courtage enverront aux investisseurs leur deuxième rapport annuel personnalisé sur les frais et le rendement.

Une étude publiée par la British Columbia Securities Commission cet automne a révélé que les investisseurs ont une plus grande connaissance des frais depuis la publication des premiers rapports relatifs au MRCC2, en particulier ceux qui étaient moins bien renseignés au sujet des frais avant de recevoir leurs rapports. Le secteur peut être fier de ces premières retombées fort encourageantes. Pour la suite, nous nous consacrerons à surpasser les résultats de la première année en poursuivant nos efforts en vue d'améliorer la compréhension des investisseurs tous les ans. Pour ce faire, nous encouragerons les clients à lire leurs relevés et à discuter régulièrement de leurs comptes avec leurs représentants. L'amélioration soutenue des connaissances et de l'engagement des investisseurs permettra de démontrer que la divulgation des renseignements est un moyen efficace d'informer les investisseurs, et ce, pour qu'ils puissent prendre de meilleures décisions financières.

Les outils contenus dans cette boîte ont été créés pour inciter les investisseurs à ouvrir leurs relevés et à prendre connaissance des nouvelles données qui y figurent. La boîte à outils comprend les documents suivants en français et en anglais:

- ☑ **Un modèle de courriel/lettre à l'intention des clients** (*voir la page 2*) qui peut être personnalisé et envoyé à vos clients pour les renseigner au sujet des rapports sur les frais et le rendement.
- ☑ **Des conseils sur la façon de discuter avec vos clients de leurs rapports** (*voir la page 4*).
- ☑ **Des modèles de gazouillis** (*voir la page 3*) comprenant les mots-clics #Informez-vous et #Jelismonreleve pour vous aider à entamer un dialogue avec ceux qui vous suivent en temps réel.
- ☑ **Un mot-symbole pouvant être adapté aux couleurs de votre firme** et intégré aux outils de communication imprimés et électroniques de même qu'aux documents de commercialisation. Par exemple, il pourrait être imprimé sur les enveloppes contenant les rapports de vos clients ou inséré dans vos courriels ou vos bulletins.



L'IFIC vous donnera accès aux fichiers sources pour que vous puissiez modifier la couleur du mot-symbole à votre guise afin qu'il corresponde aux couleurs de votre firme.

Veuillez nous faire part de la façon dont votre firme utilise ces outils en communiquant avec Pira Kumarasamy, conseillère en communication, IFIC (pkumarasamy@ific.ca).

IT'S YOUR MONEY. FIND OUT MORE.  **C'EST VOTRE ARGENT. INFORMEZ-VOUS.**



THE INVESTMENT
FUNDS INSTITUTE
OF CANADA

L'INSTITUT DES FONDS
D'INVESTISSEMENT
DU CANADA

C'est votre argent. Informez-vous.

Modèle de courriel/lettre aux clients

Monsieur, Madame,

Le début d'une nouvelle année est le moment tout indiqué pour revoir ses finances. Pour vous aider dans ce processus, nous avons le plaisir de joindre aux présentes **deux rapports personnalisés** sur le rendement de vos placements et sur les frais que vous avez payés au cours de la dernière année.

Assurez-vous de passer en revue ces renseignements personnalisés, car ils vous permettront de rehausser votre compréhension concernant vos placements pour vous aider à planifier votre avenir.

L'objectif du secteur des fonds communs de placement est de continuer à accroître la compréhension des investisseurs quant au rendement et aux frais en les incitant à lire leurs rapports. Pour soutenir ces efforts, je vous invite à publier sur d'autres médias sociaux une mention indiquant que vous avez lu vos relevés et encourageant les autres investisseurs à faire de même à l'aide des mots-clés #Jelismonreleve et #Informez-vous.

Si vous avez des questions au sujet de vos rapports, n'hésitez pas à communiquer avec moi. Je serais ravi de vous rencontrer afin de répondre à vos questions.

C'est votre argent. Informez-vous!

Cordialement,

[NOM DU REPRÉSENTANT]

IT'S YOUR MONEY. FIND OUT MORE.  **C'EST VOTRE ARGENT. INFORMEZ-VOUS.**



THE INVESTMENT
FUNDS INSTITUTE
OF CANADA

L'INSTITUT DES FONDS
D'INVESTISSEMENT
DU CANADA

C'est votre argent. Informez-vous.

Exemples de gazouillis

On encourage les représentants et les courtiers à diffuser ces messages sur Twitter.

Avez-vous ouvert votre relevé de placements? Consultez les deux rapports sur les frais et le rendement préparés pour vous. #Jelismonreleve #Informez-vous

Nouvelle année = nouveaux renseignements sur vos placements. Ouvrez vos relevés et prenez rendez-vous #Informez-vous #Jelismonreleve

Curieux quant au rendement de vos placements? Voyez les données de vos relevés. C'est votre argent #Informez-vous #Jelismonreleve

Une nouvelle année s'amorce! Jetez un regard nouveau sur vos #finances avec votre #représentant. #Informez-vous #Jelismonreleve

Vous cotisez à un #REER? Parlez à votre #représentant et #Informez-vous : nouvelles données sur vos placements ce mois-ci #Jelismonreleve

Saviez-vous? Nouveaux renseignements ce mois-ci sur vos #placements et les #frais. C'est votre argent. #Informez-vous #Jelismonreleve

Planifiez votre #sécurité #financière. Votre relevé contient de nouvelles données sur vos #placements. #Jelismonreleve #Informez-vous #Jelismonreleve #Informez-vous

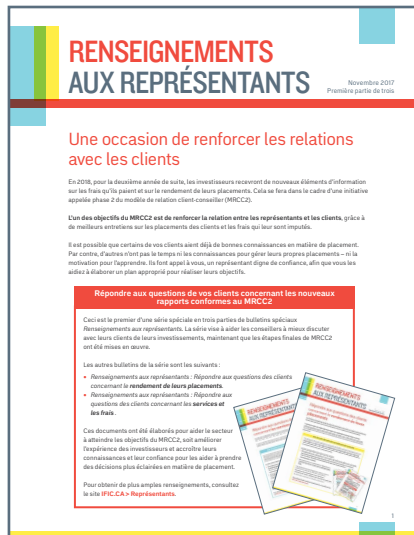
Les gazouillis sont également offerts en anglais sur le site [IFIC.CA](https://www.ific.ca) > **Centre des membres**.

Les présents outils font partie d'une campagne lancée par le secteur des fonds communs de placement pour accroître la sensibilisation des investisseurs au sujet des rapports annuels personnalisés. Ces derniers indiquent aux investisseurs les montants payés pour leurs placements au cours de la dernière année et les rendements générés par leurs placements.

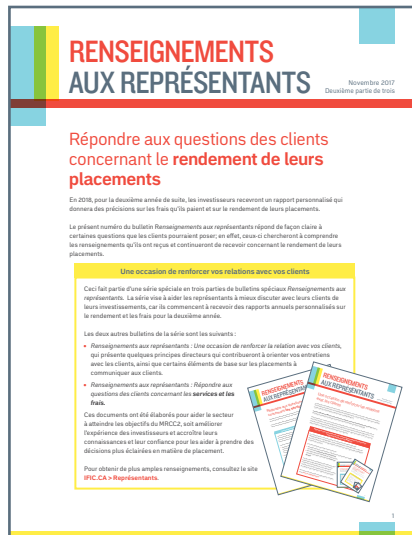
IT'S YOUR MONEY.  **C'EST VOTRE ARGENT.**
FIND OUT MORE. **INFORMEZ-VOUS.**

Discutez avec vos clients des nouveaux rapports

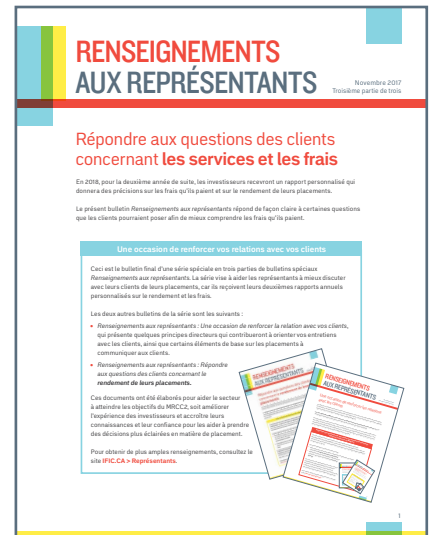
L'objectif du MRCC2 consiste à améliorer les connaissances et l'engagement des investisseurs. Le modèle créera des occasions pour permettre aux représentants de renforcer leurs relations avec les clients au moyen d'une meilleure communication au sujet des frais et du rendement. Pour des conseils et des renseignements sur la façon d'aborder le contenu de ces rapports annuels personnalisés avec vos clients, consultez ces publications :



Renseignements aux représentants : Une occasion de renforcer les relations avec les clients



Renseignements aux représentants : Répondre aux questions des clients concernant le rendement de leurs placements



Renseignements aux représentants : Répondre aux questions des clients concernant les services et les frais

Suivez nous



IFIC.CA



@IFIC



L'Institut des fonds d'investissement du Canada

IT'S YOUR MONEY. FIND OUT MORE.  C'EST VOTRE ARGENT. INFORMEZ-VOUS.